



Photo de la chapelle de Vaulry

La Chapelle de Vaulry au sommet des monts

La Chapelle de Vaulry a été construite en 1863 sur le point culminant de la montagne.

Elle était au départ un petit édifice hexagonale de 6 m de diamètre. Son dôme était surmontée d'une lanterne qui supportait la statue de "Marie Immaculée".

Dédiée à la Sainte-Vierge, sous le nom de Notre Dame de Vaulry, elle est affiliée au sanctuaire de Notre-Dame de Lorette en Italie.

En 1886, M. de Maumigny a fait ajouter une nef de 17 m de long sur 7 m de large et la chapelle primitive forme l'actuel sanctuaire. Autour de ce site, les légendes les plus folles ont circulé. Pendant longtemps la bâtisse a souffert des intempéries et des dégradations. Restaurée en 1996, elle a retrouvé son prestige d'autan. Le dimanche après le 15 août, une messe est célébrée. Elle est suivie d'un pèlerinage.

Cette paroisse a appartenu à deux familles seigneuriales en Poitou et en Limousin. Pour la partie limousine, il s'agissait des Rochechouart-Mortemart. On trouve des documents signés François de la Rochechouart qui rendait aveu au roi Henri II, en 1547, pour sa terre de Vaulry.

Pour la partie poitevine, des traces de la famille de Vaulry apparaissent dès le XIII^e siècle.

En chemin :

- Passage sur le sentier des Cimes des Monts de Blond ainsi que sur une voie romaine ;
- Vue panoramique et table d'orientation au Mas de Vaulry ;
- Des charmants hameaux typiques du Limousin (La Bachelierie, Le Charlet, Les Ramades, Véchéze, le Grand Puyboureau, Les Forêts, Le Boucheron...);
- L'étang de Cieux (43 ha), reconnu comme une Zone Nationale d'Intérêts Ecologique, Faunistique et Floristique.
- Les sentiers empierrés et bordés de murets, notamment entre Le Charlet et les Mas.

HEBERGEMENT / RESTAURATION

Information et brochures disponibles
à l'Office de Tourisme du Haut-Limousin

Contact : 05 55 68 12 79

En savoir plus sur la Haute-Vienne sur le site
www.tourisme-hautevienne.com ou 05 55 79 04 04

POUR RANDONNER FACILE

N'oubliez pas : un petit ravitaillement, de l'eau, des chaussures adaptées, un vêtement de pluie. Pensez à emporter vos déchets, et à refermer les barrières derrière vous. Ne partez jamais sans avoir indiqué le lieu de votre randonnée. Respectez la faune et la flore. Ne pas faire de feu. Evitez toutes dégradations des chemins et de leurs abords.

En cas de problèmes rencontrés sur le chemin, veuillez nous en informer sur le site randonnée : www.randonnee-hautevienne.com
ou au tél : 05 55 79 04 04

Météo : 05 55 36 84 87 - Secours : 18 ou le 112



Cette fiche randonnée est également consultable et téléchargeable sur le site www.randonnee-hautevienne.com. Ce chemin a été conçu prioritairement pour la pratique de la randonnée pédestre. Il est également ouvert aux autres usagers sous leurs responsabilités (cavaliers, VTT...). Pour toute information sur la randonnée, contacter le Comité Départemental de la Randonnée Pédestre 87 : tél 05 55 10 93 87 ou www.ffrandonnee.fr

Crédit photo : CDT 87, D. Guillemain

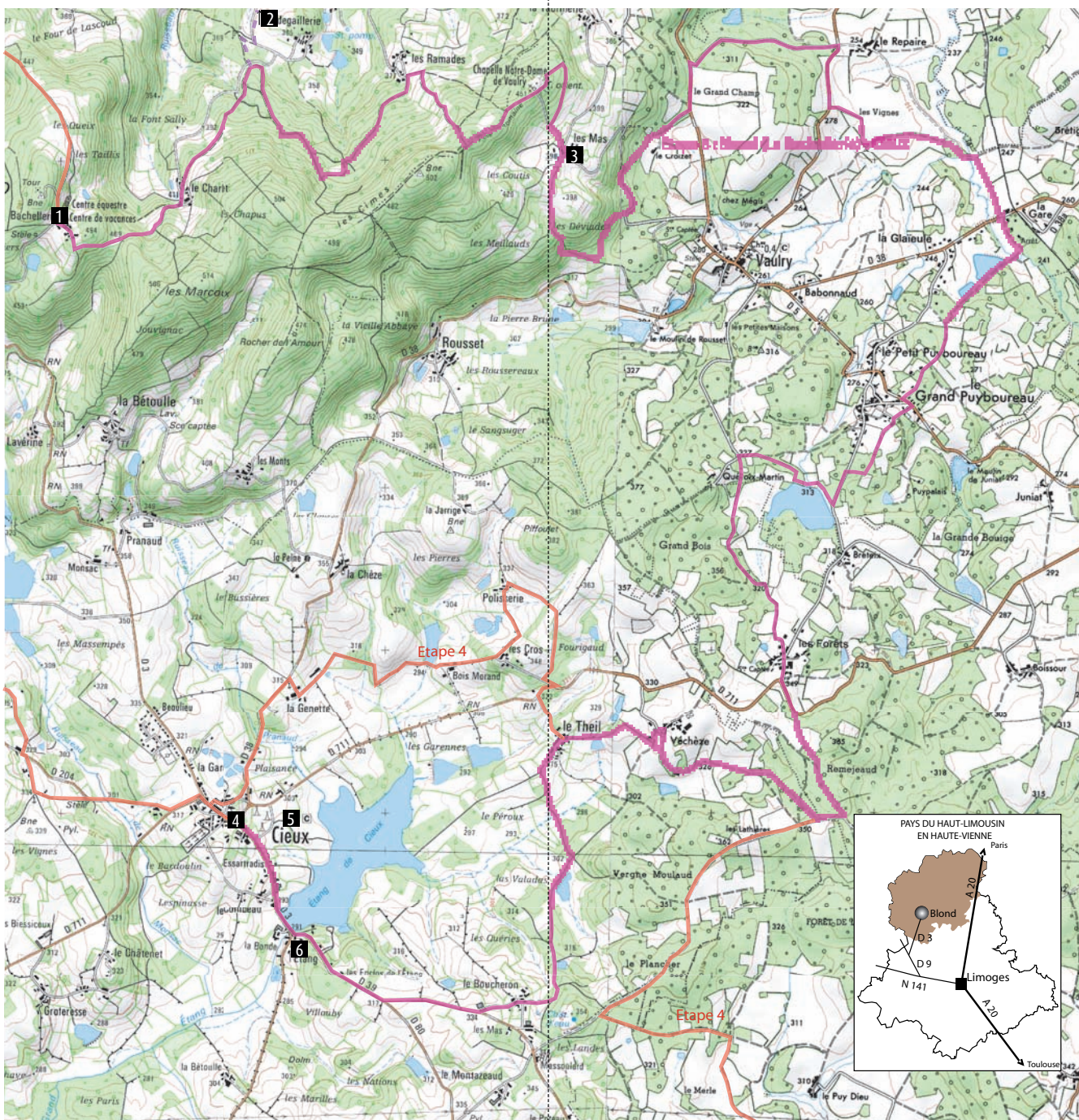


GRP® des Monts de Blond
Etape 3 : Blond - Cieux
5 h 30 - 23 km



Tous nos chemins mènent à vous
www.randonnee-hautevienne.com

PAYS DU HAUT-LIMOUSIN



Info pratique

Accès : A partir de Limoges, prendre la N141. Prendre la D 9 en direction d'Oradour-sur-Glane, puis la D 3 en direction de Blond.

Départ : Blond "La Bachellerie"

Durée	Longueur	Balisage	Niveau	Dénivelé
5 h 30	23 Km	Jaune et rouge	Moyen	370 m

Les pratiques accessibles

Continuité d'itinéraire (red line)
 Mauvaise direction (red X)
 Changement de direction (red arrow)

Itinéraire

L'itinéraire entre Blond "La Bachellerie" et Cieux est partagé entre plusieurs ambiances paysagères : la forêt, très présente entre la Bachellerie et Vaulry, laisse progressivement la place à des espaces plus ouverts sur la campagne limousine.

Vous pourrez apprécier les nombreux points de vue des monts de Blond, notamment au niveau de la chapelle de Vaulry où se trouve une vue panoramique avec une table d'orientation.

Prenez également le temps de découvrir les nombreux petits étangs et notamment celui de Cieux (43 ha), reconnu comme une zone d'intérêt Ecologique, Faunistique et Floristique.

Hébergements d'étape

- | | |
|--|---|
| <p>1 Résidence de tourisme :
"Les Hauts de Blond"
Capacité : 48 personnes
Tel : 05 55 60 94 10</p> <p>2 Chambre d'hôtes
M. Vaugoyeau
Capacité : 14 personnes
Tel : 05 55 68 82 57
(lieu dit La Plaine)</p> <p>3 Hameau de gîtes à Vaulry
"Le Mas Vaulry"
Capacité : 30 personnes
Tel : 05 55 79 72 63</p> | <p>Commune de Cieux</p> <p>4 Hôtel : (Logis)
"Auberge de la Source"
Capacité : 16 personnes
Tel : 05 55 03 33 23</p> <p>5 Chambre d'hôtes :
Tony et Kathy French
Capacité : 6 personnes
Tel : 05 55 03 26 97</p> <p>6 Gîte de groupe / d'étape
"Logis de la Treille"
Capacité : 17 chambres
Tel : 05 55 02 19 73</p> |
|--|---|